



LIVRET JEU • À PARTIR DE 7 ANS

CINQ MUSÉES EN JEUX

UN PARCOURS D'ÉNIGMES

AU MUSÉE DE L'ORANGERIE



VOTRE MISSION

Cinq musées se sont réunis et ont besoin de vous pour relever un défi ! À l'occasion de Paris 2024, le Centre Pompidou, les musées du Louvre, d'Orsay, de l'Orangerie et du quai Branly - Jacques Chirac se sont penchés sur un manuscrit rédigé par Pierre de Coubertin, fondateur des Jeux Olympiques modernes. Dans ce document, ils ont trouvé cinq phrases mystères difficiles à déchiffrer. Nous en sommes certains : chaque phrase concerne l'un des cinq musées. Leur sens repose sur un lien fort entre sport et culture.

Votre mission, si vous l'acceptez, est d'aider chaque musée à retrouver sa phrase mystère avec l'aide de cette équipe d'enquêteurs :



ADAM



LÉONARD



WILLIAM



CÉLESTE



MARTINE



MÉLODIE



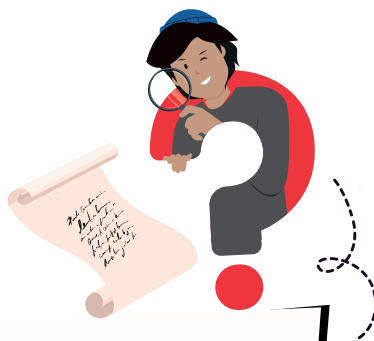
OMER &
MEG

Chacun pense avoir décodé le manuscrit. Mais qui a la bonne réponse ? Pour le découvrir, relevez sept défis autour des œuvres dans chaque lieu. Chaque énigme vous permettra de disqualifier un membre de l'équipe, pour trouver celui ou celle qui détient la solution.

Les plus déterminés d'entre vous seront peut-être récompensés lors d'un tirage au sort.

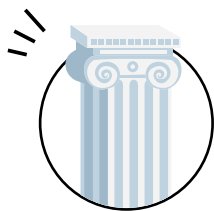
Gardez le rythme !

L'aventure continue dans les quatre autres musées : réalisez les cinq parcours pour augmenter vos chances lors du tirage au sort ! Les cinq phrases mystères vous permettront de recomposer un message final dans le passeport de jeu.



Le saviez-vous ?

Les trois valeurs de l'Olympisme sont l'amitié, le respect et l'excellence. Le mouvement paralympique a complété avec quatre autres valeurs : courage, détermination, inspiration et égalité. Ces valeurs vous aideront dans votre enquête !



LES RÈGLES DU JEU

Bienvenue au musée de l'Orangerie !

Cette ancienne orangerie présente les *Nymphéas* de Claude Monet et des œuvres des maîtres anciens et modernes de la collection Jean Walter-Paul Guillaume.

Tout au long de votre parcours, chaque défi est repéré par un symbole que vous retrouverez sur le plan à la page 4.



DE QUOI AI-JE BESOIN POUR RÉSOUDRE LES DÉFIS ?

- d'être devant les œuvres
- d'un bon sens de l'observation
- d'un crayon à papier
- de courir
- de toucher les œuvres

Partez à leur recherche dans l'ordre que vous souhaitez ! Chaque réponse trouvée vous permet d'éliminer la phrase mystère d'un des enquêteurs à la fin du livret. Attention, un des enquêteurs sera disqualifié deux fois !

L'enquêteur qui restera à l'issue des sept défis est celui qui détient la bonne réponse.

Pour participer au tirage au sort, notez le numéro de la phrase mystère correspondante sur votre coupon et déposez-le dans l'urne située sur le comptoir en face des audioguides.

Vous avez jusqu'au 2 juin. Bonne chance !

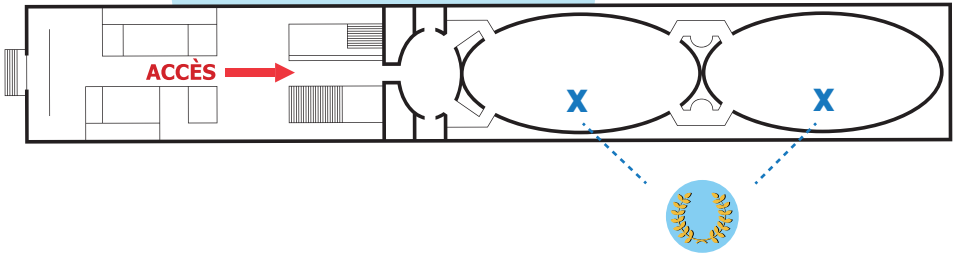
PETIT CONSEIL

Le musée de l'Orangerie, à l'instar de l'Olympisme, accorde une grande importance à l'internationalisme : amusez-vous à identifier les nationalités des artistes mis à l'honneur dans les collections pour cultiver le lien entre le monde de l'art et l'esprit des Jeux !

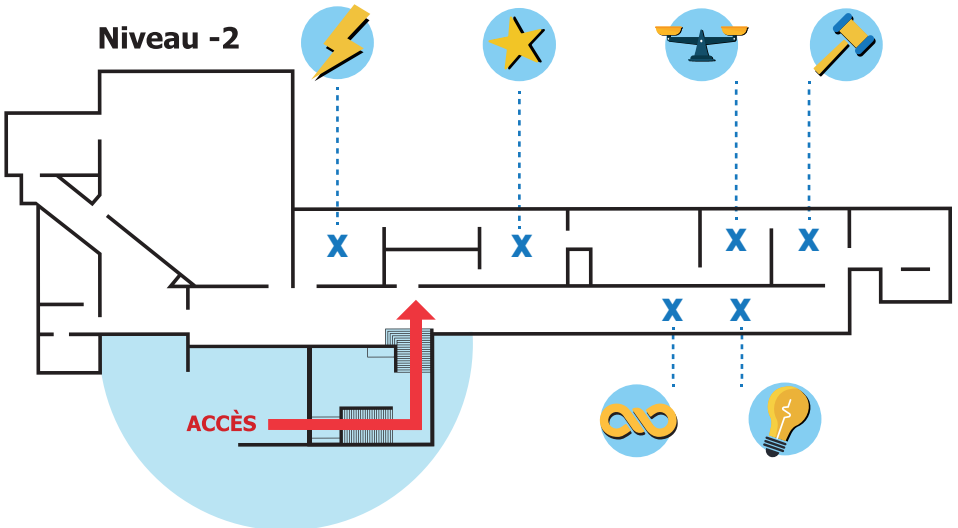
VOTRE ZONE D'ENQUÊTE



Niveau 0



Niveau -2





VOTRE DÉFI : Suivre le fil de l'eau



J'Y SUIS !

Le titre de l'œuvre est _____

Le nom de l'artiste est _____

Céleste, passionnée par la peinture de Claude Monet, est partie faire une balade en barque au cœur du jardin d'eau de Giverny.

Suivez la ligne bleue et la ligne verte en tournant les pages du livret : l'une de ces lignes vous conduit à l'enquêteur qu'il faut disqualifier.

Comment savoir quel chemin vous conduit à la bonne réponse ?

Observez avec attention les détails peints sur les toiles monumentales qui ornent ces deux salles ! Toutes les plantes que vous trouverez sur le chemin de l'enquêteur à disqualifier sont inspirées de celles peintes par l'artiste, tandis que sur la mauvaise route ont été disposés des intrus destinés à vous piéger...



Je note ici le nom / le numéro de l'enquêteur à disqualifier :



VOTRE DÉFI : Se mettre au diapason



J'Y SUIS !

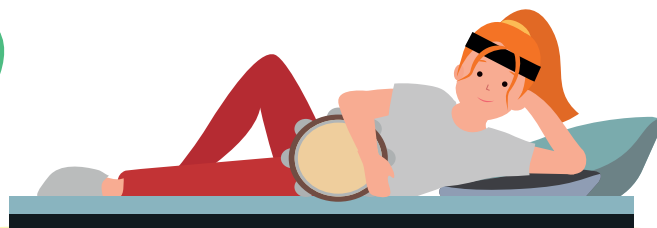
Le titre de l'œuvre est _____
Le nom de l'artiste est _____

Même si la musique ne figure plus au programme des Jeux depuis la moitié du XX^e siècle, cette femme est déterminée à présenter l'hymne qu'elle vient de composer pour soutenir les athlètes français... Mais elle a beau se creuser la tête, elle n'arrive pas à trancher entre ces différents titres !

Observez avec attention les détails de l'œuvre pour exclure l'intrus qui se cache dans la liste ci-dessous : **le numéro qui lui est associé correspond à l'enquêteur à disqualifier.**



- 1) « L'esprit du roi Soleil guide notre chemin »
- 2) « 3 pommes pour symboliser notre devise : Liberté, Égalité, Fraternité »
- 3) « France, je m'habille des couleurs de ton drapeau »
- 4) « Elle tape sur son tambourin pour être numéro 1 »



Je note ici le nom / le numéro de l'enquêteur à disqualifier :



VOTRE DÉFI : Lire entre les lignes



J'Y SUIS !

Le titre de l'œuvre est _____
 Le nom de l'artiste est _____

Dans une famille, il vaut mieux se placer sur un pied d'égalité. D'ailleurs, chaque membre de cette fratrie a récolté une partie de l'indice à vous révéler pour éliminer une des phrases mystères... Mais les trois sœurs sont tellement pressées de vous le communiquer qu'elles se sont mises à parler toutes en même temps !

Pour découvrir leur message, commencez par lire les lettres qui sont de la couleur de la tenue de celle qui porte un anneau à l'un de ses doigts. Lisez ensuite les lettres de la couleur des cheveux de celle qui arbore sur sa veste le bouquet des vainqueurs.

Terminez enfin votre mission en lisant les lettres de la couleur de la robe de la sœur qui vous *livre* la bonne réponse.

C'est chose faite ? Utilisez maintenant votre indice pour identifier l'enquêteur qui n'a pas trouvé la bonne phrase mystère !

Psst : les autres couleurs sont des leurres, n'y prêtez pas attention !



C T E C E L E S L U T E S U L D N T E H N O
A P M E D E M T A O T M E R E S S



Je note ici le nom / le numéro de l'enquêteur à disqualifier :



VOTRE DÉFI : Varier les plaisirs

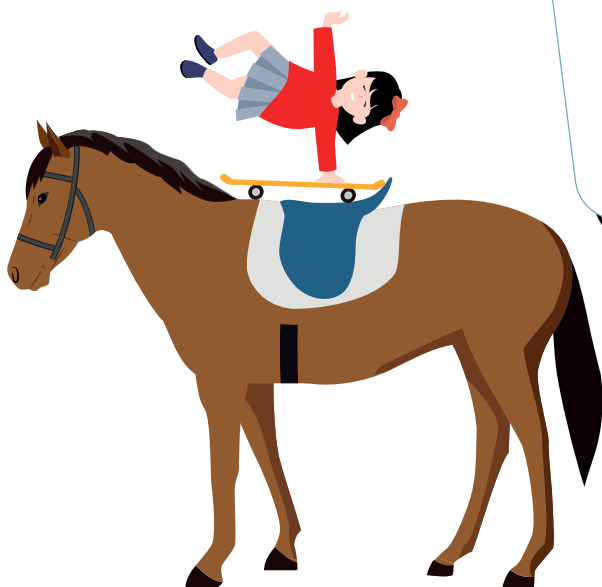


Le titre de l'œuvre est *Danseuses espagnoles*
Le nom de l'artiste est _____

Ces trois femmes vives et sportives rêvent de concourir dans plusieurs disciplines des Jeux Olympiques.

Observez avec attention les détails de l'œuvre pour reconnaître les trois épreuves pour lesquelles elles ont déjà commencé à s'entraîner et trouver par élimination celle avec laquelle elles n'ont pas d'affinité. Le numéro qui lui est associé vous permettra de disqualifier un enquêteur à la fin du livret.

1. Le dressage équestre
2. La gymnastique
3. La danse
4. Le skateboard



Je note ici le nom / le numéro de l'enquêteur à disqualifier :



VOTRE DÉFI : Affronter la tempête



Le titre de l'œuvre est _____
 Le nom de l'artiste est _____

Ce navire lutte courageusement contre la tempête mais il en voit de toutes les couleurs ! Aidez William et Adam à hisser ses voiles en tirant trois traits, et pas un de plus, entre les différentes propositions. Une des couleurs peut être reliée à deux phrases.

Comme le navire tangue, inclinez ensuite légèrement la tête à gauche pour voir apparaître une lettre : celui qui tient la pancarte correspondante n'a pas trouvé la bonne phrase mystère, vous pouvez le disqualifier à la fin du livret.



- le rouge ●
- le noir ●
- le bleu ●
- le jaune ●
- est à droite sur les drapeaux ●
- est la couleur de la coque ●
- est la couleur de la barbe du capitaine ●
- est à gauche sur les drapeaux ●



Je note ici le nom / le numéro de l'enquêteur à disqualifier :



VOTRE DÉFI : Jouer sur la corde sensible



Le titre de l'œuvre est _____

Le nom de l'artiste est _____

D'humeur joueuse, Martine s'est inspirée de ce célèbre personnage de la commedia dell'arte pour apporter de la fantaisie à sa tenue aux couleurs de l'Olympisme. Observez l'œuvre avec attention pour répondre aux questions !

À chaque couleur identifiée, éliminez la corde de guitare correspondante jusqu'à ce qu'il ne reste qu'une couleur en jeu : le numéro qui lui est associé correspond à un enquêteur à éliminer à la dernière page.



- ◆ **Quelle couleur olympique n'est pas présente sur le costume d'Arlequin ?**
- ◆ **Quelle couleur, hormis le jaune, apparaît soit en alternance avec le noir, soit avec le vert ?**
- ◆ **De quelle couleur sont les chaussures du célèbre valet ?**
- ◆ **Observez le pied droit d'Arlequin : quelle couleur du costume voyez-vous au plus près de la chaussette ?**

Je note ici le nom / le numéro de l'enquêteur à disqualifier :



VOTRE DÉFI : Graver le podium



Le titre de l'œuvre est _____

Le nom de l'artiste est _____

Pour réaliser ce défi, vous devez observer l'œuvre pour identifier trois lettres : notez-les sur les marches du podium.

Lettre 1 : une voyelle écarlate à trois bras.

Lettre 2 : la consonne de l'enseigne rouge qui n'apparaît pas dans le prénom de Robert.

Lettre 3 : une voyelle qui vous fait tourner en rond.

Vous les avez trouvées ? Ces trois lettres se retrouvent dans le prénom d'un enquêteur à disqualifier à la fin du livret.



Je note ici le nom / le numéro de l'enquêteur à disqualifier :

